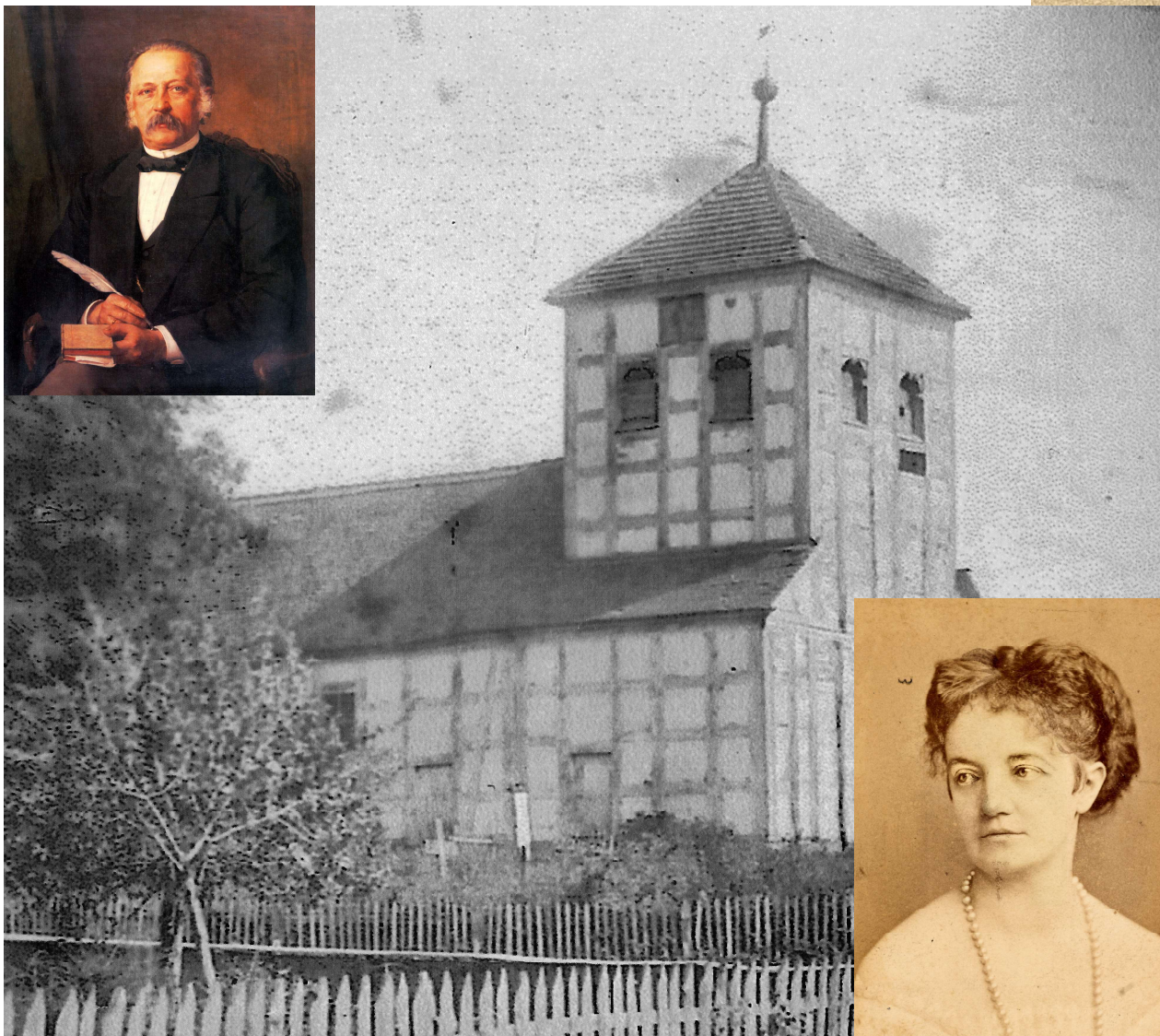


„Kindersch(m)erz aus Görne“

Die Bredows und Fontane in Görne

Eine Ausstellung des
Fördervereins für Kirche und Dorf Görne e.V.



Die Kirche zu Görne um 1869

Weitere Informationen erhalten Sie unter:

Förderverein für Kirche und Dorf Görne e.V.
c./o. Sven Leist
Lindenstraße 27
14728 Kleßen-Görne

www.kirche-görne.de

Spendenkonto:
Förderverein für Kirche und Dorf Görne e.V.
IBAN DE11 1606 2073 0004 9510 69
bei der Brandenburger Bank Volksbank- Raiffeisenbank eG

